

越都 YD-SL60120 大入口板材粉碎机



一、产品定位

专为 1 米以上宽板材设计，高效粉碎塑料橡胶、PP 板、纸张纸箱、广告牌、展示板、木塑/SPC 地板废料等，适配工厂 24 小时连续作业，回收造粒更省心。

二、核心参数

- 型号：YD-SL60120
- 入口尺寸：1200mm × 620mm
- 刀辊有效宽度：1200mm
- 刀辊直径：600mm
- 转速：480RPM
- 刀片材质：D2（PP 板工况建议 3 个月磨刀一次）
- 出料尺寸：14mm（可定制调整）
- 电机：55kW 英国卧龙电机

- 产能：3000–5000kg/小时
- 整机材质：钢板
- 整机尺寸：长 2m × 宽 2.14m × 高 2m
- 整机重量：7500KG
- 报价：49.9715 万元

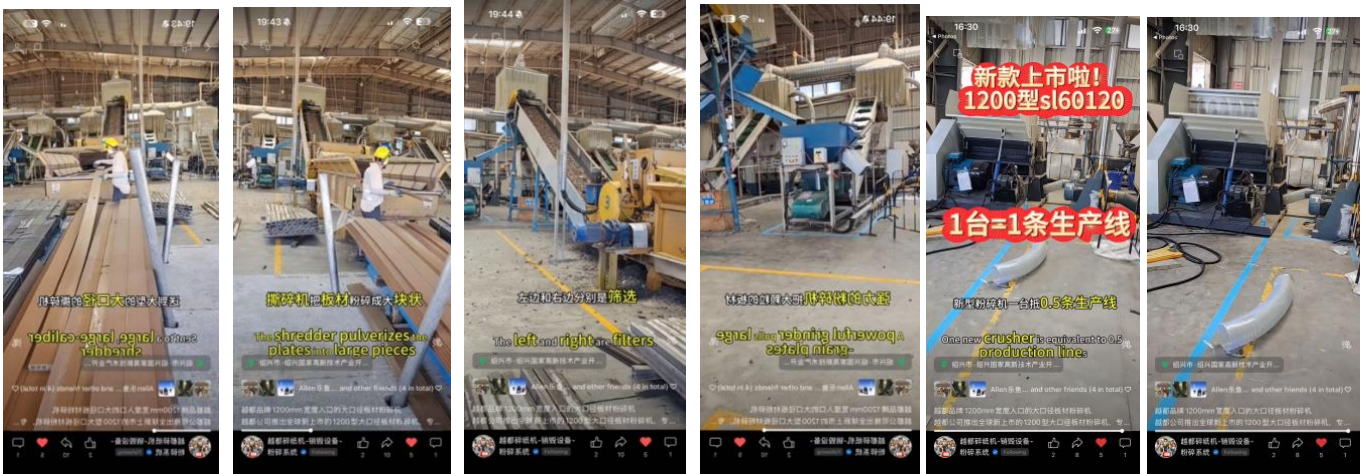
三、适用场景

- 塑料板材、PP 板、橡胶料破碎
- 广告板、展示板、会议展板销毁处理
- 木塑复合地板（WPC/SPC）边料/废料回收造粒
- 纸箱、纸张等物料粉碎

四、客户案例

广东佛山美兴科技（国内头部木塑复合地板企业，年产超 2000 万 m²，出口欧美中东）

用于生产线木塑板边料、废料高效粉碎，再生造粒循环利用。



五、产品亮点

- 1.2 米超大入口，宽板直接投料，无需裁切
- 高产能、高耐用，适配 24 小时连续生产

- 一机抵多条回收线，性价比高
- 出料尺寸可调，满足再生造粒要求



与我们联系（中文普通话）

上海越都科技有限公司

📍 公司总部：上海市宝山城市工业园区城银路555弄12号楼

☎ 中文电话: 138 1115 0898（同微信），137 1700 3125（同微信），188 1682 6112（同微信）

☎ 公司总机: 021 - 519 000 20

☎ 行政总裁: 137 6138 5116

☎ 投诉电话: 159 0178 2779

✉ Email邮箱: denghao8410@gmail.com

🌐 Website(中文网站): www.91suizhiji.com

🌐 文档下载站: www.daxingsuizhiji.com
